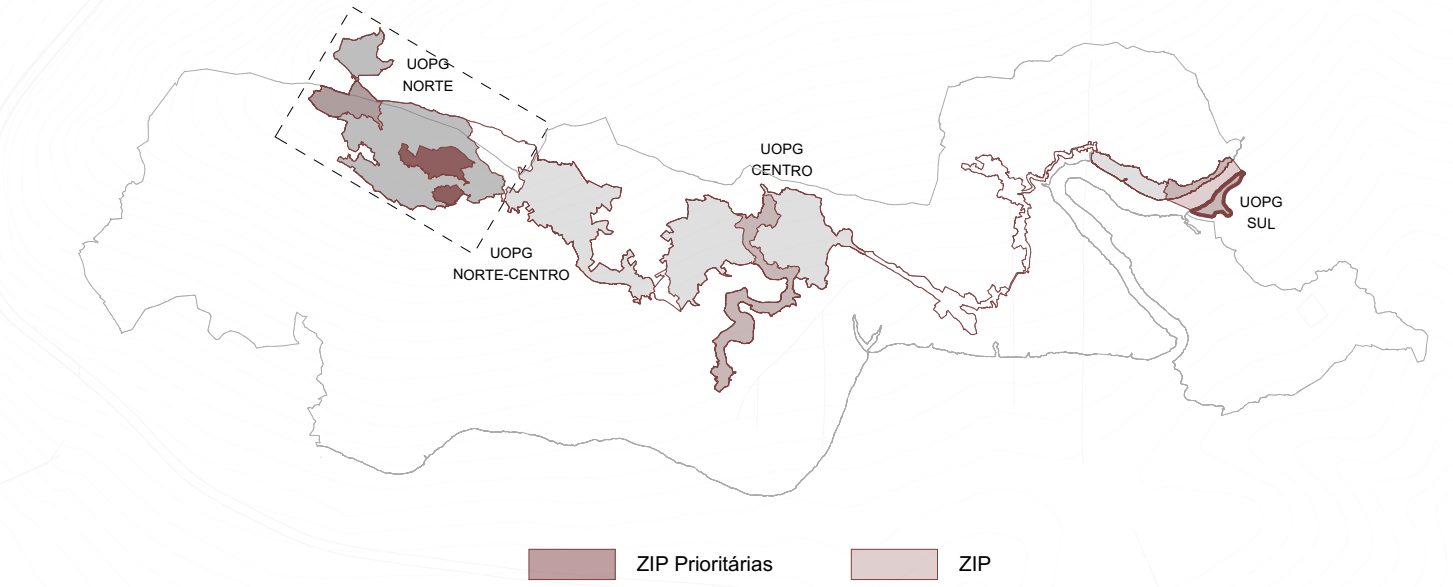
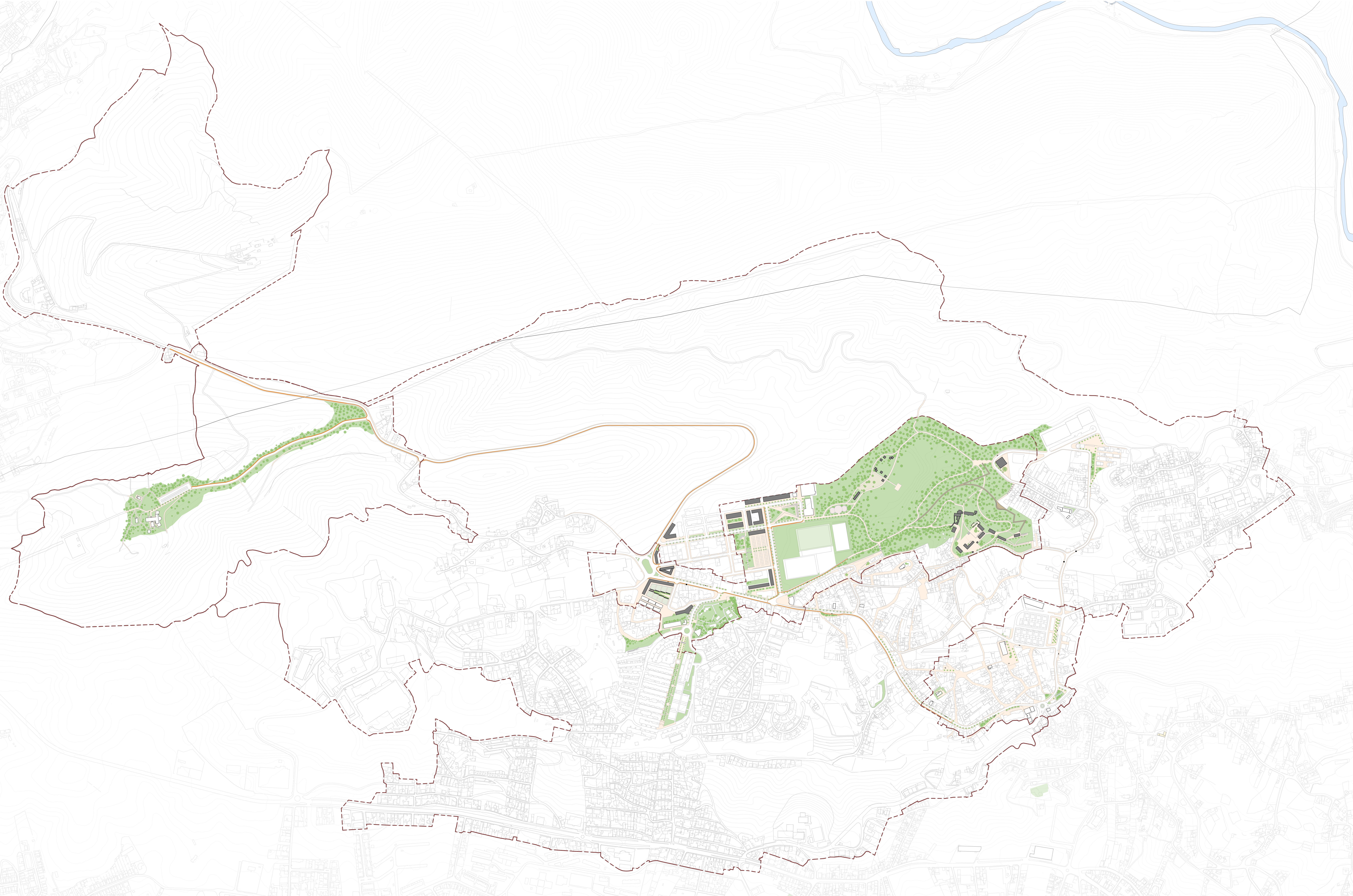


DA IDENTIDADE À COMPLEMENTARIDADE

UOPG Rede Cultural Norte



CULTURE 22-32
PROGRAMA DA DIFUSÃO DA CULTURA MINEIRA E DO PATRIMÓNIO

Este programa centra-se na melhoria da relação dos habitantes de S. Pedro da Cova com a cultura do sítio, como forma de valorizar a sua história, ao mesmo tempo que se contribui para a preservação do património.

- Reabilitação de minas e complexos mineiros devolutos, como o complexo de S. Vicente, o qual será reaproveitado para desenvolver um novo programa de museu da cultura mineira aliado a funções sociais mais atrativas para a população (médio prazo)
- Reabilitação e requalificação do bairro mineiro de S. Pedro da Cova e do seu logradouro (curto prazo)
- Reabilitação do Sanatório de Mont'Alto de forma a albergar um programa que tire partido da sua grande relação com a paisagem de Condomar (curto prazo)
- Criação de uma rede de espaços e eventos culturais (médio prazo)
- Qualificação do antigo percurso férreo que ligava a mina de Midos aos Moinhos de Janicó (médio prazo)
- Criação de um miradouro em Meires de observação e valorização das minas de Germunde (curto prazo)

MOBILITY 22-42
PROGRAMA DA CRIAÇÃO DE UMA REDE DE MOBILIDADE CULTURAL

Com este programa pretende-se desenvolver uma rede de mobilidade que permita a ligação dos vários pontos patrimoniais e culturais entre si e com os centros cívicos das diversas povoações. Para isso propõe-se a priorização das redes de mobilidade suave e transportes públicos, sem, no entanto, impedir as deslocações viárias.

- Desenvolver uma rede de percursos pedonais e cicláveis, complementar à rede viária e de transportes públicos e que passe pelas minas e edifícios de importância cultural (médio prazo)
- Criar uma rede viária contínua entre S. Pedro da Cova e Germunde (Castelo de Paiva) (longo prazo)
- Qualificação das vias existentes através da adição de passeios e do acerto das dimensões das vias (curto prazo)
- Qualificar as ligações com Valongo, principalmente a N209 (curto prazo)

GREEN 22-52
PROGRAMA DA INTEGRAÇÃO E QUALIFICAÇÃO DE ESTRUTURAS VERDES

Este programa centra-se na ideia do desenvolvimento de parques e corredores verdes para uma visão mais ecológica do território.

- Criação de uma nova entrada para o Parque das Serras do Porto a partir da zona do complexo mineiro de S. Vicente (curto prazo)
- Criação de espaços verdes de lazer associados às minas e complexos mineiros (médio prazo)
- Integração das minas de ouro romanas do Parque das Serras do Porto no percurso mineiro a criar (curto prazo)
- Limpeza dos resíduos tóxicos das escombreiras (curto prazo)
- Criação de uma horta comunitária junto ao bairro mineiro de forma a manter a memória daquele lugar (curto prazo)
- Criação de corredores verdes de interligação entre os espaços públicos verdes e/ou de lazer, através da arborização contínua das ruas (longo prazo)

REGENERATE 22-32
PROGRAMA DA QUALIFICAÇÃO DAS POVOAÇÕES PRÓXIMAS

Este programa está relacionado com a criação de centros cívicos mais coesos, principalmente em S. Pedro da Cova, de integrar os programas culturais numa ideia de melhoria da economia e de atração e fixação da população.

- Criação de espaços de lazer e de novos serviços para a difusão cultural em S. Pedro da Cova e nas aldeias contíguas, como forma de impulsionar a economia (curto prazo)
- Criação de parques infantis, de modo a fixar população mais jovem e criar um maior equilíbrio social (curto prazo)
- Redesenho das frentes dos lotes condicionados por grandes diferenças de cotas decorrentes do terreno accidentado (curto prazo)
- Reabilitação do edifício devoluto e criação de iniciativas municipais de incentivo e apoio à requalificação do edifício em mau estado de conservação ou devoluto (médio prazo)
- Criação de um centro cívico mais coeso para S. Pedro da Cova através da melhoria do acesso aos serviços que atualmente se encontram espalhados pelo território (médio prazo)

